

KAGAWA Cycling Map



自転車で行く かがわ旅 観光・休憩スポット

サンポート高松

MAP D-2

JR高松駅周辺の臨港地区は海陸交通のターミナルから、ホテル、公園、ホールなどが建ち並ぶ瀬戸の都・高松の表玄関です。

☎ 高松市サンポート2-1

やしまーる (高松市屋島山上交流拠点施設)

MAP E-2

屋島山上観光駐車場には自転車専用の出入口がある。やしまーるは、自然と一体感を感じられる回廊型のビスタセンター。西側の展望スペースからは瀬戸内海の多島美や讃岐平野が一望できる。屋外広場や飲食・物販スペースもあるので、くつろぎに立ち寄りみて。

☎ 高松市屋島東町1784-6
☎ 087-802-8466
○ 9:00~17:00(全土・祝前日) 9:00~21:00
🔥 (祝日の場合は翌平日)

純愛の聖地 庵治・観光交流館

MAP E-2

施設内には映画『世界の中心で、愛をさけぶ』に登場したロケセット、『雨平写真館』が復元されている。写真館内にカフェ併設。

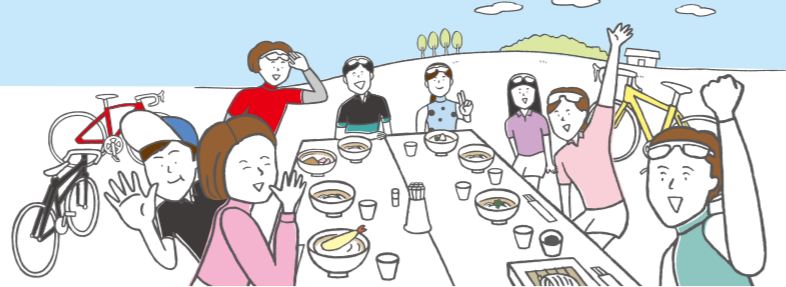
☎ 高松市庵治町5824-4
☎ 087-871-1700
○ 9:00~17:00※入館16:30まで
🔥 (祝日の場合は翌月曜)

海鮮食堂じゃこや (道の駅 源平の里むれ)

MAP F-3

人気のハマ子漬け丼のほか、照り焼きやお刺身など、どれも美味しい。瀬戸内海の味覚をセルフ方式で召し上がり！

☎ 高松市牟礼町原631-7
☎ 087-845-6080
○ 11:00~14:00※土・日・祝15:00まで
🔥 第1・3火(祝日の場合は翌日)



さぬきこどもの国

MAP C-6

高松空港に隣接する広大な敷地は、核エリア(わくわく児童館、サイクルセンター、芝生広場)、東西2つのウイングエリアで構成されている。

☎ 高松市香南町由佐3209
☎ 087-879-0500
○ 9:00~17:00※夏休み期間中18:00まで
🔥 月・年末年始・9月第1週目の月~木

手打ちうどん ひさ枝

MAP C-2

飾らない感じの活気ある広い店内。うどん通の香川県人が納得する麺と出汁も素晴らしい。

☎ 高松市郷東町796-53
☎ 087-810-3847
○ 7:00~14:00
🔥 元日

栗林公園

MAP D-3

紫雲山を背景に六つの池と十三の築山を配した特別名勝。栂月亭と僅月橋を一望できる飛来峰からの南湖の眺めは素晴らしい。

☎ 高松市栗林町1-20-16
☎ 087-833-7411
○ 日の出~日没
🔥 無休

史跡高松城跡 玉藻公園

MAP D-3

国の指定史跡、旧松平家の別邸として1917年に再建された披雲閣(重要文化財)と江戸時代の庭園の一部残す国指定名勝の披雲閣庭園は必見。

☎ 高松市玉藻町2-1
☎ 087-851-1521
○ 日の出~日没
🔥 12月29日~12月31日

高松ルートリポート

香東川と春日川の広々とした川沿いの景観を楽しみながら走り、風光明媚な庵治半島と塩江温泉をめぐるルート。

— 海岸線ルート
— 地域ルート
- - - オプションルート
— 山側ルート

高松市

香東川

春日川

瀬戸大橋通り MAP D-3

香東川自転車道

香川大学サイクリング部のトレーニング。

桑林公園

玉藻公園

やしまーる (高松市屋島山上) 交流拠点施設

純愛の聖地 庵治・観光交流館

道の駅 源平の里むれ

庵治半島 MAP F-2

新川

新川干潟 MAP D-3

県内では数少ない干潟

ガソリン道 GASSORIN MICH

1929年から12年間運行していた琴電仏生山駅と塩江を結ぶガソリンカーの鉄道。その廃線跡を再整備した道。

道の駅しおのえ MAP D-7

だのなか田園風景を眺めながらサイクリングを満喫!

道の駅しおのえ

萩の寺として有名な最明寺や大イチヨウの岩部八幡神社があります。

道の駅 源平の里むれ

屋島スカイウェイ MAP E-2

新川干潟

境内用のレンタサイクルでホタリング

さぬきこどもの国 MAP C-6

香東川親水ゾーン MAP C-6

おいらソフト

香川の郷土菓子、おいら。緑色の良い米菓子。

あん餅雑煮ソフトクリーム

源平の里むれ

☎ 高松市牟礼町原631-7
MAP F-3
☎ 087-845-6080
○ 9:00~17:00
🔥 第1・3火(祝日の場合は営業)

牧場生まれのソフトクリーム

しおのえ

☎ 高松市塩江町安原上東390-21
MAP D-7 ☎ 087-893-1378
○ 8:00~18:00(11月~2月)
8:00~19:00(3月~10月)
🔥 火(祝日の場合は翌日) 12月31日~1月2日

牧場生乳ソフトクリー

があるのに、さっぱり

香南楽湯

☎ 高松市香南町横井997-2
MAP C-5 ☎ 087-815-8585
○ 10:30~15:00
(LO14:30) 1Fレストラン
☎ 第3水(祝日の場合は翌日)

香南楽湯

☎ 高松市香南町横井997-2
MAP C-5 ☎ 087-815-8585
○ 10:30~15:00
(LO14:30) 1Fレストラン
☎ 第3水(祝日の場合は翌日)

はくちょう温泉

国分寺橋ノ丘総合運動公園内にあり、気浴湯やサウナもありのんびりできる。

☎ 高松市国分寺町新名2213-1
MAP B-4 ☎ 087-874-8900
○ 10:00~20:00
※足湯は日没まで
🔥 月(祝日の場合は営業) 12月29日~1月3日

庵治ほっとびあん

お風呂・サウナのほか、トレーニングルームや娯楽室を備えた地域の健康増進拠点施設。

☎ 高松市庵治町978
MAP E-2 ☎ 087-871-2534
○ 13:00~21:00
🔥 月(祝日の場合は翌日)・年末年始

おすすめの入浴施設

天然温泉きさら MAP C-4 あかね温泉 MAP C-3
仏生山温泉 MAP D-4 高松ほかほか温泉 MAP D-4
湯楽温泉 MAP D-3 由良の湯 MAP E-4
かざし温泉 MAP B-4 クア温泉屋島 MAP E-3

まだまだあるぞ!

香川県では自転車損害保険への加入が義務となっています!

のんびり小旅行 雲と島

ぷかりと浮かぶ

雲と島



庵治半島 MAP F-2



ガソリン道

1929年から12年間運行していた琴電仏生山駅と塩江を結ぶガソリンカーの鉄道。その廃線跡を再整備した道。



道の駅しおのえ



萩の寺として有名な最明寺や大イチヨウの岩部八幡神社があります。

交通ルールとマナー

みんなで作ろう「自転車安全王国」

香川県では、「香川県自転車の安全利用に関する条例」を制定し、自転車の安全利用を促進しています。自転車、歩行者、自動車等は、お互いの立場を尊重しながら道路を共有しましょう。

1 自転車は、車道が原則、歩道は例外

2 車道は左側を通行

3 歩道は歩行者優先で、車道寄りを行く

4 安全ルールを守る

- 飲酒運転・二人乗り・並進の禁止
- 日没の30分前からライト点灯
- 交差点での信号遵守と一時停止
- スマートフォンの操作など「ながら運転」をしない

5 ヘルメットを着用(努力義務)

ヘルメットの着用は、あなたの命を守ります。あごひもをしっかり締めましょう。

☠ その他のしてはいけないこと

- 傘さし運転 ● ヘッドホンの使用

香川県では自転車損害保険への加入が義務となっています!



南向き登りは1.5キロに及び、ダンシング区間。
五色台は地元サイクリストのデパココース。さすが国立公園だけあって、景色は感動的。

男木島・女木島は坂道の多い島です。

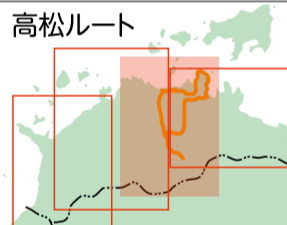
毎年、高松トリアスロンが開催されています。高トラ!!

あじ電王山公園
360度の大パノラマ。

五色台最高地点
目に優しい湖水の景観。

自転車では散策される方に配慮しましょう。

おへんろ交流サロン
（さぬき市へんろ資料館）
自転車道で結露すれば「自転車道大使任命書」が無料で交付されます。



- 海岸線ルート
- 地域ルート
- オプションルート
- 山側ルート
- 3.2 区間距離 (km)
- << 10% 坂道の勾配
- 注意情報
- 走行注意区間

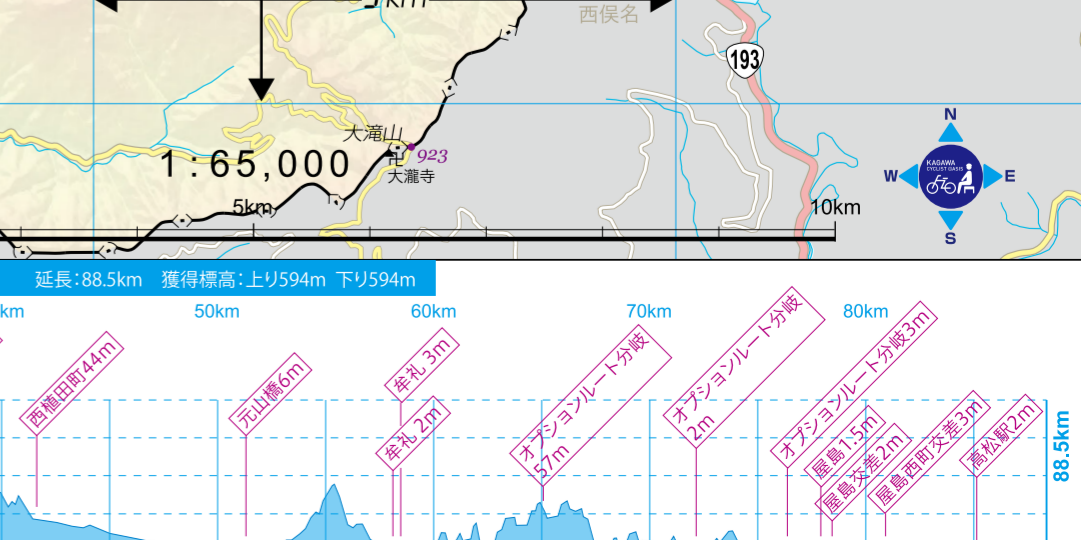
- サイクルオアシス (トレイル・サイクリングスタンド・車入れ)
- レンタサイクル
- 道の駅
- 観光地
- 瀬戸芸術作品
- グルメ・スイーツほか
- うどん店 (※)
- 温泉
- 博物館・美術館等
- 観光案内所
- Wi-Fi
- AED
- 四国八十八ヶ所
- コンビニエンスストア (人口集中地区を除く)
- 展望
- ピークの標高
- *「さぬきうどん」百貨店・掲載店 (香川県観光協会)
- 高速道路
- 国道
- 主要地方道
- 県道
- JR線
- 私鉄線
- ロープウェイ
- フェリー
- 高速船 (旅客船)

サイクルオアシス一覧			
施設	施設	施設	施設
11 グルメ・スイーツほか	入浴施設	ショッピング	Wi-Fi
11 施設ごとに営業時間・休館日が異なります。詳細は各施設へお問合せ下さい。	AED	メカニック	
高松市	香川県総合運動公園	B-2	B-2
	マيسポスポーツセンター-TARUMI (高松市亀水運動センター)		
	手打ちうどん ひさ枝	C-2	D-3
	高松競輪場	D-3	D-3
	トリアスロンショップDEMOTO	D-3	D-3
	コトリ コワーキング&ホテル高松	E-2	E-2
	権ノ浦マリナ	E-2	E-2
	純愛の聖地 庵治・観光交流館	F-3	F-3
	道の駅 源平の里むれ	D-7	D-7
	道の駅 しおのえ	D-7	D-7
	天然温泉きらら	D-6	D-6
	いこい食堂	D-7	D-7
	新樟川観光ホテル	D-7	D-7
	ハイパースポーツヴィラ塩江	D-7	D-7
	魚虎旅館	D-6	D-6
	しおのえふじかわ牧場	D-7	D-7
	味路	D-6	D-6
	ホテルセカンドステージ	D-7	D-7
	最明寺	C-6	C-6

レンタサイクル一覧			
料金・台数等詳細は各ターミナルにお問い合わせください。	借り場	返却先	貸出時間
高松市	JR高松駅	高松駅前広場地下ポート	087-821-0400
	JR高松駅	さぬきTIAHOシェアサイクル(大蔵産業株式会社)	080-5740-6270
	JR高松駅	ジャイアントストア高松	087-802-2278
	琴電片原町駅	片原町駅前ポート	-
	琴電瓦町駅	瓦町地下ポート	087-837-1775
	琴電瓦町駅	市役所ポート	7:00-22:00
	琴電瓦町駅	丸亀町ポート	7:00-22:00
	琴電瓦町駅	田町クラス	087-813-0750
	琴電瓦町駅	トリアスロンショップDEMOTO	090-3788-3695
	JR栗林駅	栗林駅前ポート	7:00-22:00
	JR栗林駅	栗林公園駅前ポート	087-833-1801
	JR香西駅	フリーホール(高松国際ホテル)	087-831-1511
	JR尾島駅	ゲストハウスイトハーブ	080-7837-4378
	琴電八栗駅	JR尾島駅観光案内スペース	090-2893-8712
	琴電八栗駅	琴電八栗駅レンタサイクル	087-831-6008
	琴電八栗駅	島本木材工業	087-845-9482
	琴電仏生山駅	琴電仏生山駅レンタサイクル	087-831-6008
	女木港	塩江温泉観光協会	087-893-0148
		鬼ヶ島おにの館	087-873-0728

シティサイクル			
料金・台数等詳細は各ターミナルにお問い合わせください。	借り場	返却先	貸出時間
高松市	JR高松駅	高松駅前広場地下ポート	087-821-0400
	JR高松駅	さぬきTIAHOシェアサイクル(大蔵産業株式会社)	080-5740-6270
	JR高松駅	ジャイアントストア高松	087-802-2278
	琴電片原町駅	片原町駅前ポート	-
	琴電瓦町駅	瓦町地下ポート	087-837-1775
	琴電瓦町駅	市役所ポート	7:00-22:00
	琴電瓦町駅	丸亀町ポート	7:00-22:00
	琴電瓦町駅	田町クラス	087-813-0750
	琴電瓦町駅	トリアスロンショップDEMOTO	090-3788-3695
	JR栗林駅	栗林駅前ポート	7:00-22:00
	JR栗林駅	栗林公園駅前ポート	087-833-1801
	JR香西駅	フリーホール(高松国際ホテル)	087-831-1511
	JR尾島駅	ゲストハウスイトハーブ	080-7837-4378
	琴電八栗駅	JR尾島駅観光案内スペース	090-2893-8712
	琴電八栗駅	琴電八栗駅レンタサイクル	087-831-6008
	琴電八栗駅	島本木材工業	087-845-9482
	琴電仏生山駅	琴電仏生山駅レンタサイクル	087-831-6008
	女木港	塩江温泉観光協会	087-893-0148
		鬼ヶ島おにの館	087-873-0728

スポーツタイプ			
料金・台数等詳細は各ターミナルにお問い合わせください。	借り場	返却先	貸出時間
高松市	JR高松駅	高松駅前広場地下ポート	087-821-0400
	JR高松駅	さぬきTIAHOシェアサイクル(大蔵産業株式会社)	080-5740-6270
	JR高松駅	ジャイアントストア高松	087-802-2278
	琴電片原町駅	片原町駅前ポート	-
	琴電瓦町駅	瓦町地下ポート	087-837-1775
	琴電瓦町駅	市役所ポート	7:00-22:00
	琴電瓦町駅	丸亀町ポート	7:00-22:00
	琴電瓦町駅	田町クラス	087-813-0750
	琴電瓦町駅	トリアスロンショップDEMOTO	090-3788-3695
	JR栗林駅	栗林駅前ポート	7:00-22:00
	JR栗林駅	栗林公園駅前ポート	087-833-1801
	JR香西駅	フリーホール(高松国際ホテル)	087-831-1511
	JR尾島駅	ゲストハウスイトハーブ	080-7837-4378
	琴電八栗駅	JR尾島駅観光案内スペース	090-2893-8712
	琴電八栗駅	琴電八栗駅レンタサイクル	087-831-6008
	琴電八栗駅	島本木材工業	087-845-9482
	琴電仏生山駅	琴電仏生山駅レンタサイクル	087-831-6008
	女木港	塩江温泉観光協会	087-893-0148
		鬼ヶ島おにの館	087-873-0728



この地図の作成に当たっては、国土院地籍課の承認を得て、同院発行の5万分の1地形図及び基礎地図情報を使用した。(承認番号 令元情使 第411号)

徳島県 美馬市