

KAGAWA Cycling Map



自転車で行く かがわ旅 観光・休憩スポット

日本ドルフィンセンター [さぬき市] MAP E-3

イルカの見学をはじめ、触れることもできる顔や体験、サインを出してのトレーナー体験、一緒に泳ぐドルフィンスイムが楽しめる。

☎ さぬき市津田町鶴羽1520-130
☎ 0879-23-7623
🕒 10:00~17:00 ※10月から翌年3月 10:00~16:30
🗓 4~9月/無休 / 10~3月/水

しろとり動物園 [東かがわ市] MAP G-4

小動物が放し飼いにされており動物との距離が近い手造り感覚の動物園。世界的にも珍しいホワイトタイガーが飼育されている。

☎ 東かがわ市松原2111
☎ 0879-25-0998
🕒 9:30~17:00
🗓 月2日程度不定休 (HPに休園日掲載)

安戸池 ワーサン亭 [東かがわ市] MAP G-4

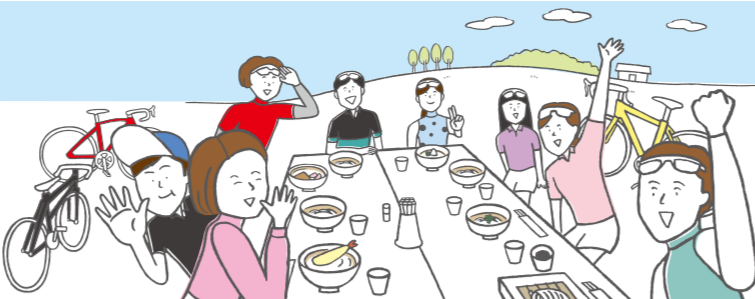
ハマチ養殖発祥の地「安戸池」のほとりにある。名物のハマチをふんだんに使ったハマチの刺身定食やハマチ丼などが人気。

☎ 東かがわ市引田4373
☎ 0879-33-2800
🕒 10:30~13:30
🗓 火・年末年始

讃州井筒屋敷 [東かがわ市] MAP G-5

江戸時代から続いていた酒・醤油づくりの商家を改装。手袋作り、和盆型抜きなどの体験や飲食もできる複合施設。

☎ 東かがわ市引田2163
☎ 0879-23-8550
🕒 10:00~16:00
🗓 水・年末年始



大窪寺 [さぬき市] MAP D-5

88の札所を巡ってきたお通路さんにとって、とうとうたどり着いた「結願の寺」。緑深い山中で紅葉の時期には道路以外の参拝者も増える。

☎ さぬき市多和兼割96
☎ 0879-56-2278
🕒 7:00~17:00 (納経所)

農村レストラン どんぐりころころ [三木町] MAP B-5

地元で採れた農産物を活用した自然派レストラン。

☎ 木田郡三木町小葉928-1
☎ 087-899-1099
(予約) 090-9554-9282
🕒 10:30~14:00 (ラストオーダー14:00)
※日曜のみ営業 (盆・正月を除く。その他臨時休業あり)

虹の滝キャンプ場 [三木町] MAP B-6

キャンプ場の奥にある「虹の滝(こうのたき)」は、讃岐百景のひとつに数えられる景勝地。新緑と紅葉の時期がおすめの癒し系スポット。

☎ 木田郡三木町小葉 虹の滝
☎ 087-891-3308 (三木町農林課)

かなたまキッチン [さぬき市] MAP D-4

養鶏場が経営している、飲食店&直売所。名物のたまごかけごはん以外にも、たまごをふんだんに使ったスイーツも見逃さない。

☎ さぬき市大川町富田西2594-1
☎ 0879-49-1422
🕒 10:00~18:00
🗓 日

東讃ルートレポート

海沿いや丘陵地帯、そして山間部とバラエティ豊かなセクションがコンパクトにまとまったおいしいルート。

- 海岸線ルート
- 地域ルート
- オプションルート
- 山側ルート

ノスタルジックな町 ゆるり タイムトリップ

休憩なら1玉、フィニッシュ後なら2玉!

グレートビュー! 大串自然公園 MAP D-2

走りやすいワインロード MAP D-2

美しい松原 白鳥の松原 MAP G-4

てぶくる アウトレット店 MAP F-4

おへんろ交流サロン (さぬき市へんろ資料館) MAP C-5

おへんろ 自転車通路で結願すれば、自転車通路大使任命書が無料で交付されます

おはぎ さらけ(カフェ369) 親切に教えてくれる

なご 天体望遠鏡博物館 MAP C-6

とらまる公園(ツール・ド・103) MAP F-4

東讃清流ツーリング Tour de 103

瀬戸内海沿岸や、のどかな里山など東讃地区の美しい風景を堪能しながら走るツーリングイベント。地元の食や文化を同時に楽しむことができる。

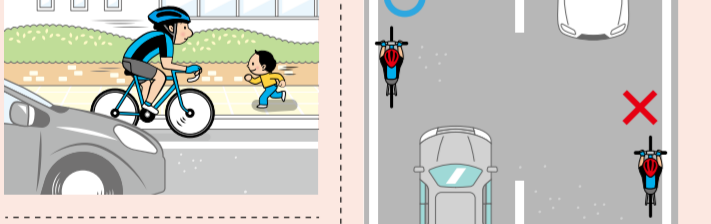


交通ルールとマナー

みんなで作ろう「自転車安全王国」

香川県では、「香川県自転車の安全利用に関する条例」を制定し、自転車の安全利用を促進しています。自転車、歩行者、自動車等は、お互いの立場を尊重しながら道路を共有しましょう。

- 1 自転車は、車道が原則、歩道は例外
- 2 車道は左側を通行



- 3 歩道は歩行者優先で、車道寄りを徐行
- 4 安全ルールを守る

- 飲酒運転・二人乗り・並進の禁止
- 日没の30分前からライト点灯
- 交差点での信号遵守と一時停止
- スマートフォンの操作など「ながら運転」をしない

- 5 ヘルメットを着用(努力義務)



香川県では自転車損害保険への加入が義務となっています!

汗を流して筋肉をほぐそう 温泉でほっこり

翼山温泉

広々としていてゆっくり過ごせる綺麗な温泉。お風呂で疲れを癒し、豊敷きの休憩室もある。

☎ 東かがわ市引田991-16
MAP G-5 ☎ 0879-33-2532
🕒 10:00~21:00 火

春日温泉

緑あふれる閑静な山里にあり、四季折々の美しさが楽しめる日本庭園がある。

☎ さぬき市寒川町神前22
MAP D-3 ☎ 0879-43-6565
🕒 10:00~21:00 火

門入カメラ温泉

良質のラドンを豊富に含み、療養に適したサウナ、ミストサウナなどが楽しめる。

☎ さぬき市寒川町石田東甲2988-1
MAP D-4 ☎ 0879-43-2566
🕒 10:00~21:00
※土・日・祝は22:00まで 木

瀬戸内リゾート ベッセルおおち

日帰り入浴をはじめ宿泊施設、レストランなどもある。美しい瀬戸内海を望むロケーション。

☎ 東かがわ市馬塚1200
MAP E-4 ☎ 0879-26-1126
🕒 10:00~22:00 ※最終受付21:00
🗓 第2水

がんばった体にごほうびを エネルギーチャージでリフレッシュ

津田の松原

☎ さぬき市津田町津田103-3
MAP E-3 ☎ 0879-42-5520
🕒 9:00~17:00 月1日

コーヒーソフトとシフォンケーキ

ミルクソフト

道の駅 BAKERY & CAFE 369

さぬき市の新鮮な牛乳で作ったソフトクリームは絶品!

みるく(カフェ369)
☎ さぬき市大川町富田中3298-1
MAP D-4 ☎ 0879-43-0550
🕒 9:00~17:00 水

おはぎ

なご

☎ さぬき市前山940-12
MAP C-5 ☎ 0879-52-1022
🕒 8:00~16:00 年末年始

