

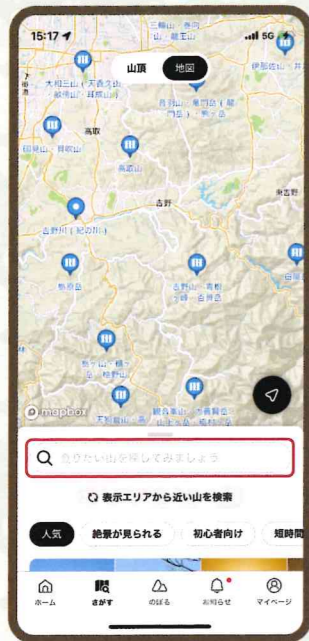
▲ YAMAP をダウンロードして 吉野の町を満喫しよう!



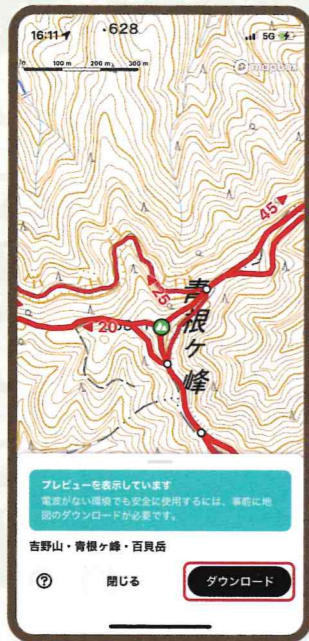
App Store
からダウンロード

Google Play
で手に入れよう

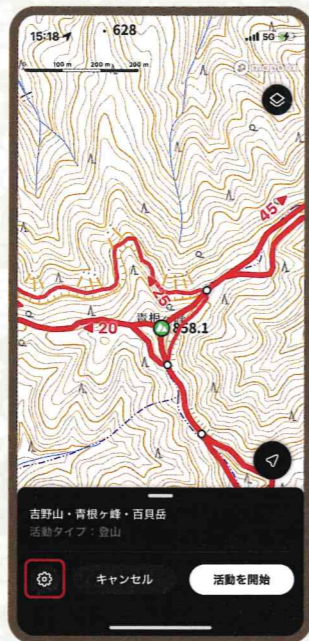
●YAMAPアプリは無料でご利用いただけます。
●現在地の確認やルートなどの利用には事前に地図のダウンロードが必要です。
●アプリや地図をダウンロードする際はネットワーク環境がある場所をお願いいたします。



1 「さがす」で「吉野山・青根ヶ峰・百貝岳」を検索。



2 地図を開いて対象マップをダウンロードする。



3 マークを押して設定画面を開く。



4 モデルコースを設定した後、「活動を開始」を押す。



片山さんガイドツアー

吉野山に初めてお越しになる方、歴史・自然を五感で体感したい方、学びに関心のある方へ大満足いただけるプランです！

女性行者

吉野山

歴史・文化・修験

寺社仏閣



ご予約はこちら



辻村さんガイドツアー

吉野の自然を楽しみながら目的地を目指したい方、広い吉野を自転車で出来るだけ巡りたい方におすすめ！奈良の魅力が沢山詰まった体験ができます。

E-bikeサイクリング

吉野山

ドリンク付きも有り



ご予約はこちら



吉川さんガイドツアー

緑と自然豊かな杉林を持つ吉野の町へようこそ！500年以上の林業の歴史を持つ木の町吉野をE-bike(電気自転車)で爽快地に巡りましょう！

E-bikeサイクリング

造林・林業

吉野杉の家

地域交流



ご予約はこちら



E-bike レンタル情報

運営 上市笑転会 (かみいちしょうてんかい)

場所 上市駅前観光案内所

〒639-3111 奈良県吉野町上市2060-1

営業時間 9:00-16:30 (毎週水・木曜日・年末年始休み)

半日 (4時間未満) 1,500円

1日 (4時間以上) 2,500円

1WEEK プラン 10,000円

4日以上お得



ご予約はこちら

【発行】一般社団法人吉野ビジターズビューロー 〒634-3111 奈良県吉野郡吉野町上市77-1



吉野町 × ▲ YAMAP



詳しい観光情報は
ホームページをご覧ください。



吉野山と周辺の歴史、景色を楽しめるサイクリングコースです。登り坂を含む中級コース。途中に見晴らしの良いスポットがいくつもあるので、休憩を挟みながら無理のない範囲で楽しみましょう。

体力度 **3** **吉野山の歴史文化を知るコース**
 距離 20.6km コースタイム 4時間

- 1 | 大和上市駅
- 2 | 金峯山寺銅の鳥居
- 3 | 金峯山寺蔵王堂

住所
〒639-3115 奈良県吉野郡吉野町吉野山 2498
電話番号 0746-32-8371
営業時間 8:30-16:00 ※1

修験道の根本道場である金峯山寺本堂「蔵王堂」は、国宝かつ世界遺産の中核資産でもある修験道の中心寺院。日本最大秘仏のご本尊金剛蔵王大権現の尊像3体ほか、多くの尊像が内部に安置されています。単層裳階付き入母屋造り檜皮葺きで、高さ34m、裳階の四方36mと、木造建築としては東大寺大仏殿に次ぐ大きさを誇る豪壮な建築物です。

- 4 | 吉水神社

住所
〒639-3115 奈良県吉野郡吉野町吉野山 579
電話番号 0746-32-3024
営業時間 9:00-17:00 ※2

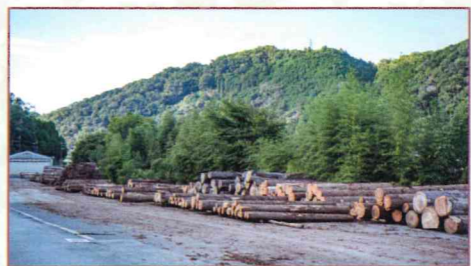
世界遺産構成文化財。もとは金峯山寺の格式高い僧坊で、明治の神仏分離によって神社となりました。源義経が弁慶らと身を隠したと、後醍醐天皇の行宮であったこと、豊臣秀吉が花見の本陣としたなどの歴史の逸話も。書院は我が国の住宅建築で最古といわれ、重要文化財に指定。境内からは中千本、上千本の山桜を一望できる名勝「一目千本」があります。

- 5 | 花矢倉展望台

住所
〒639-3115 奈良県吉野郡吉野町吉野山 1711

獅子尾坂をのぼりつめたところにある世尊寺跡の一角を「花矢倉」といいます。謡曲「忠信」の舞台にもなった所で、源義経の家来であった佐藤忠信が独り踏みとどまり、追っ手に矢を射かけたところとされています。付近は、眼下の吉野山の街並みや、金剛葛城の山並みが一望できる絶好のビューポイントです。

- 6 | 吉野水分神社
- 7 | 金峯神社



全国でも卓越した品質と評価される「吉野の木」にまつわるスポットを巡りながら、造林発祥の地である吉野町の街並みを楽しむコースです。基本的にはなだらかな道が続くので、自転車や登山ビギナーにもおすすめ。

体力度 **2** **造林発祥文化を知るコース**
 距離 15.1km コースタイム 2時間30分

- 1 | 大和上市駅
- 8 | 吉野杉の家

住所
〒639-3113 奈良県吉野郡吉野町飯貝 624
 (宿泊施設の為、宿泊者又はガイドツアー申込者等のみ施設内に入場可能。)

建築家の長谷川豪とAirbnb共同創業者ジョー・ゲビアのコラボレーションにより、地域の活性化を目指すために生まれた世界初のコミュニティハウス。ここでしか感じることができない時間を楽しむことができます。

- 9 | 桜木神社

- 10 | 高滝

住所
〒639-3115 奈良県吉野郡吉野町吉野山 高滝

象の小川沿いにあり、高さ15mの滝です。滝の下まで歩道が整備されており、岩肌を分岐して流れ落ちる雄大な姿は必見です。また、高滝周辺には日本で有数の優良国産材「吉野材」が生育しています。



山も良いけど湖も良い、吉野の絶景スポット「津風呂湖」までのサイクリングコースです。津風呂湖に着いたら、おすすめはカヌー体験。人工物がほとんど目に入らない風いだ湖面にゆったりと浮かぶ贅沢な時間を過ごしましょう。

体力度 **1** **津風呂湖カヌー体験コース**
 距離 12.9km コースタイム 4時間

※カヌー体験2時間を含みます。

- 1 | 大和上市駅
- 11 | 津風呂湖カヌー競技場

住所
〒639-3103 奈良県吉野郡吉野町平尾 491-5
電話番号 0746-39-9085
営業時間 9:00-17:00 ※3

吉野産材を利用して建てられたカヌー競技場。おすすめのカヌー体験では風いだ湖面に四季折々の景色と、色鮮やかな世界が楽しめます。ワールドマスターズゲームズ関西のカヌースプリント競技会場にも指定される、関西有数のカヌー競技場です。※4

- 12 | 津風呂湖遊覧船・ボート乗り場

住所
〒639-3102 奈良県吉野郡吉野町河原屋 849
電話番号 0746-32-8371
営業時間 8:00-17:00 ※5

963(昭和38)年に津風呂川をせきとめて造られた周囲32km、広さ150haの灌漑用ダムや湖では、四季によって変化する津風呂湖の自然を眺めながらのクルージングやボート遊び、バス釣り・ワカサギ釣りなどの釣り、湖畔でのハイキングなども楽しめます。



津風呂湖をぐるりと一周するロングサイクリングコース。特徴的な形をした津風呂湖は各所から様々な景色が楽しめますが、ショートコースと比べると長距離になるため時間と体力に余裕をもって出発しましょう。

体力度 **3** **津風呂湖周遊アドベンチャーコース**
 距離 26.2km コースタイム 4時間30分

- 1 | 大和上市駅
- 12 | 津風呂湖遊覧船・ボート乗り場
- 13 | 入道橋
- 14 | 津風呂湖・入野第二展望所周辺

- 15 | みかえり橋

住所
奈良県吉野郡吉野町津風呂湖
 津風呂湖の上にかかる長さ約150mの吊り橋。自転車での通行が可能。



各コースの詳細や、各地の魅力についてヤマップマガジンにて紹介中!

※1 蔵王堂の朝庭参行(6:30~)・夕庭参行(16:30~)にご参拝いただくことができます。特別ご参拝期間は有料ですが、その他の時期は無料です。
 ※2 書院拝観・授与品・御朱印等受付業務は16:30まで。
 ※3 11月~1月末は8:00-16:30までの営業。
 ※4 ご来場はお電話で事前予約が必要です。
 ※5 定休日:月曜日・火曜日(祝日の場合はその翌日)、祝日の翌日、年末年始(12月28日~1月4日)