

# 百舌鳥古墳群 自転車 周遊マップ

2022.08

所要時間別3つのコースで、百舌鳥古墳群を自転車周遊してみよう

なぜ  
自転車観光?



- ① 点在する古墳を巡るなら自転車がベスト!  
約4km四方に点在する百舌鳥古墳群。自転車なら移動も楽ちん!
- ② 自転車で古墳をまわると大きさがよくわかる  
仁徳天皇陵古墳をはじめ、古墳の大きさは周遊して感じよう!
- ③ レンタサイクルが充実  
みっつのレンタサイクルから選べる!



**地図凡例**

- 堺東観光案内所 Sakai Higashi Tourist Information Center (Tel:072-238-7174)
- 大仙公園観光案内所 Daisen Park Tourist Information Center (Tel:072-245-6207)
- 堺観光 レンタサイクル Bicycle Rental
- 堺市 シェアサイクル Bicycle Sharing
- もずふる レンタサイクル MOZU-FURU Bicycle Rental
- 周遊スポット Tour Spot
- 寺社 Temple Shrine
- 神社 Shrine
- 公園 Park
- 学校 School
- 公衆便所 Toilet
- ホテル Hotel

**自転車のまち堺の  
貸出自転車**

**堺市シェアサイクル**  
利用登録や料金についてはアプリから

**堺観光レンタサイクル**  
自転車: 500円/日  
電動アシスト自転車: 1000円/日

**もずふるレンタサイクル**  
電動アシスト自転車: 500円/日  
※ 他所返却は1000円/日

**1時間コース** 百舌鳥古墳群を約4km  
手軽に体感するコース

百舌鳥古墳群の代表格、仁徳天皇陵古墳と履中天皇陵古墳を約1時間で回るコース。仁徳天皇陵の拝所や、履中天皇陵古墳ビュースポットで古墳を楽しもう。

南東からみた履中天皇陵古墳

※古墳の多くが住宅街に所在しています。自転車の交通ルールを順守し、安全運転に努めましょう。  
※私有地等に所在する古墳は見学できません。また住宅地での古墳の撮影につきましては、十分ご配慮ください。  
※銭塚古墳は学校の敷地内にあるため、見学はできません。  
※各コースの所要時間は目安としてお考えください。



**3時間コース** 百舌鳥古墳群を約14km  
とことん味わうコース

百舌鳥古墳群を構成する代表的な古墳全てを回る約3時間の本格派コース。道中の小さな古墳が気になるなら寄り道もオススメ。堺市役所21階展望ロビーでどう巡ったのか振り返るのも楽しい。

**2時間コース** 古墳の雄大さと約7km  
シルエットを堪能するコース

一周約2.8kmの仁徳天皇陵古墳をぐるっと自転車で回って大きさを実感できる約2時間のコース。いたすけ古墳や御廟山古墳も巡りそれぞれの古墳の特徴を味わおう。



散歩するように自転車で走ろう!

▶百舌鳥古墳群自転車周遊マップ コース紹介

1時間コース 百舌鳥古墳群を手軽に体感するコース

百舌鳥古墳群の代表格、仁徳天皇陵古墳と履中天皇陵古墳を約1時間で回るコース。仁徳天皇陵の拝所や、履中天皇陵古墳ビュースポットで古墳を楽しもう。

2時間コース 古墳の雄大さとシルエットを堪能するコース

一周約2.8kmの仁徳天皇陵古墳をぐるっと自転車で回って大きさを実感できる約2時間のコース。いたすけ古墳や御廟山古墳も巡りそれぞれの古墳の特徴を味わおう。

3時間コース 百舌鳥古墳群をとことん味わうコース

百舌鳥古墳群を構成する代表的な古墳全てを回る3時間の本格派コース。道中の小さな古墳が気になるなら寄り道もオススメ。堺市役所21階展望ロビーでどう巡ったのか振り返るのも楽しい。

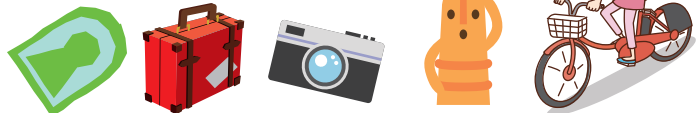


周遊の目印に!

百舌鳥古墳群周遊路サイン

百舌鳥古墳群巡りの頼れる味方! 周遊路サインで現在地や付近の古墳までの距離を確認しながら周遊しよう。

- ① 仁徳天皇陵 拝所
- ② 仁徳天皇陵古墳 一周(2.8km)
- ③ 履中天皇陵古墳(ビュースポット(北端))
- ④ いたすけ古墳
- ⑤ 御廟山古墳
- ⑥ 百舌鳥古墳群ビジターセンター
- ⑦ ニサンザイ古墳
- ⑧ 反正天皇陵 拝所
- ⑨ 堺市役所21階 展望ロビー



▶百舌鳥古墳群 各古墳の紹介

にんとくてんのうりょう  
**仁徳天皇陵 古墳**

世界最大級の前方向後円墳。エジプトのクフ王のピラミッド、秦の始皇帝陵とともに世界三大墳墓のひとつに数えられます。

データ: 墳丘長486m / 高さ35.8m

いたすけ古墳

昭和30年(1955年)頃に住宅造成のため破壊されそうになりましたが市民運動によって保存された古墳。後円部から出土したかぶと型の埴輪は、堺市の文化財保護のシンボルマークとなっています。

データ: 墳丘長146m / 高さ12.2m

ニサンザイ古墳

百舌鳥古墳群南東端にある日本で7番目に大きい古墳。百舌鳥古墳群の中ではもっとも新しく造られた大型前方向後円墳(5世紀後半)。古墳群の中で最も精美といわれます。

データ: 墳丘長300.3m / 高さ25.9m

りちゅうてんのうりょう  
**履中天皇陵 古墳**

日本で3番目に大きい前方向後円墳。一重の盾形周濠と堤がめぐっています。古墳北端のビュースポットからの景色はもちろん、南東部からみた景色もおすすめ。

データ: 墳丘長365m / 高さ27.6m

ごびょうやま  
**御廟山 古墳**

百舌鳥古墳群では4番目の大きさの前方向後円墳。近世には、古墳の東にある百舌鳥八幡宮の奥の院とされ、崇敬を集めていました。

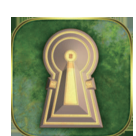
データ: 墳丘長203m / 高さ18.3m

はんぜいてんのうりょう  
**反正天皇陵 古墳**

百舌鳥古墳群の北端にある前方向を南に向けた前方向後円墳。大きさは仁徳天皇陵古墳の3分の1ほど。

データ: 墳丘長148m / 高さ14.8m

▶便利なアプリ! 百舌鳥古墳群周遊ナビ Mozu Kofungun Navigator (日本語/英語/簡体字/繁体字/韓国語対応)



堺市内に現存する44基の古墳をマップ上に全てCGで再現 観光案内所、レンタサイクル貸出し場所、飲食店舗なども掲載

App Storeからダウンロード



Google Playからダウンロード

