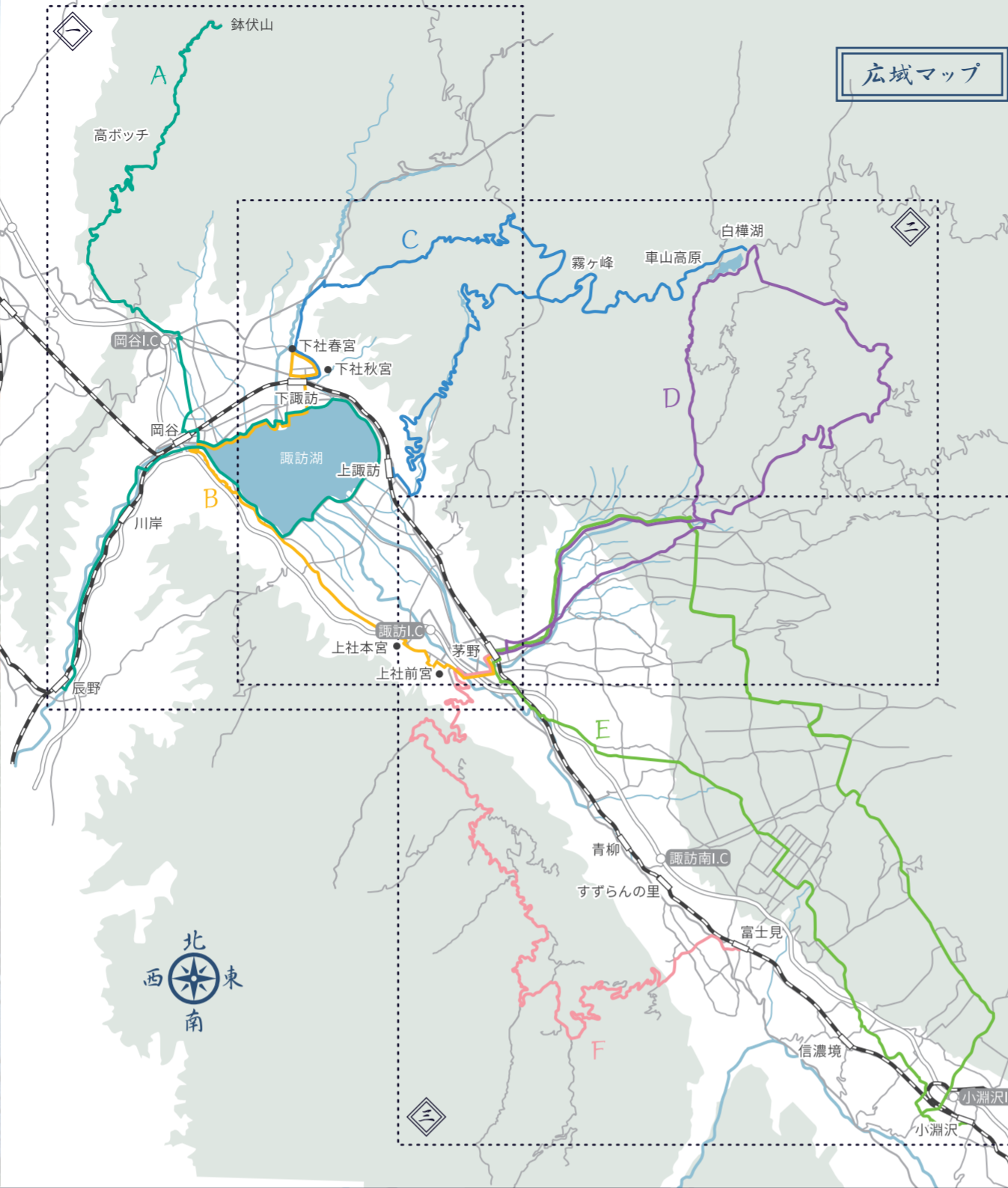


自転車冒険地図 諏訪湖八ヶ岳編

ルート監修 スワヤツサイクル 諏訪湖八ヶ岳自転車活用推進協議会



「人」と「自然」が作った文化歴史を巡るラウンドスケープ型サイクリングルート。諏訪エリアの魅力は、フラットな地形の諏訪湖と、標高2,000mまで上がれる道を擁する八ヶ岳です。初心者から上級者、老若男女多国籍他人種がサイクリングを楽しめます。サイクリング業界の概念をガラッと変えた電動アシスト付きスポーツ自転車（通称：eバイク）でめぐれば、A-Fの全コースを堪能できます。葛飾北斎が愛した諏訪の絶景をお楽しみください。



アクセス

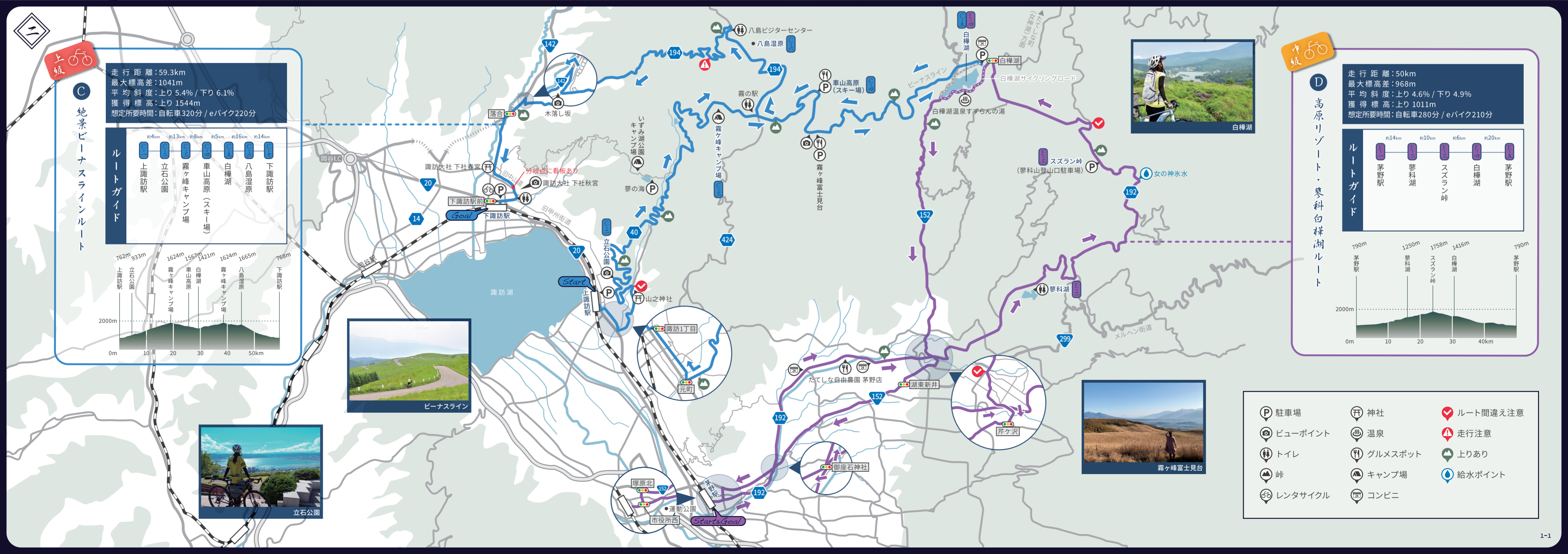
Table showing access by car (お車で越しの場合) from Tokyo and Osaka to Suwa IC, including distances and routes like Chuo Expressway.

Table showing access by train (電車で越しの場合) from Tokyo and Osaka to Suwa and Suwayama stations, including line names and transfer points.

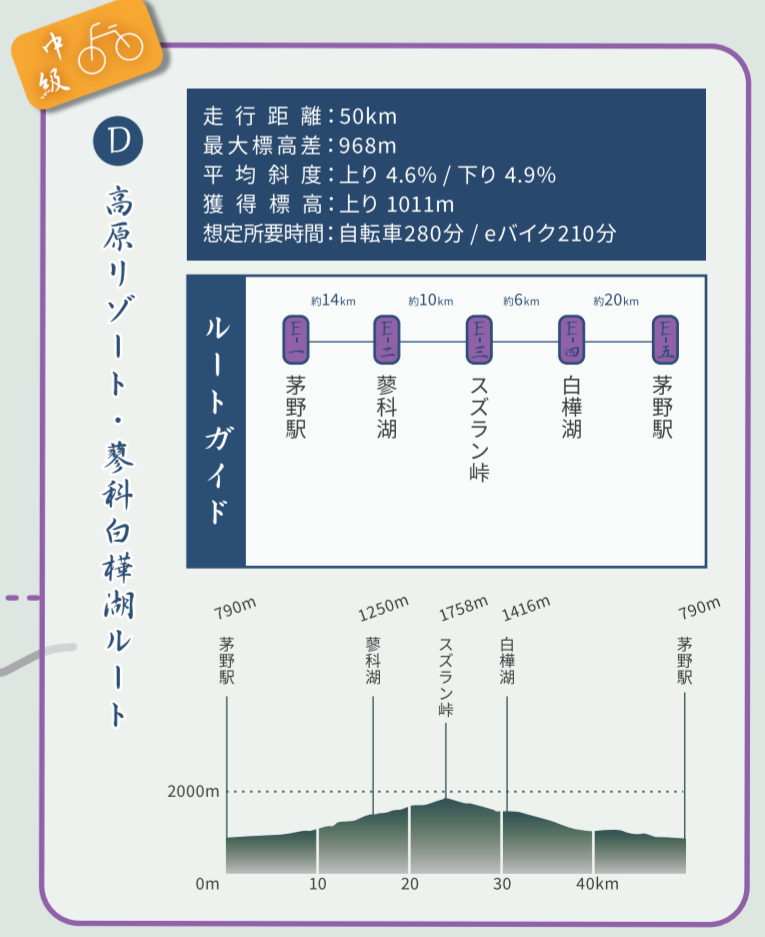
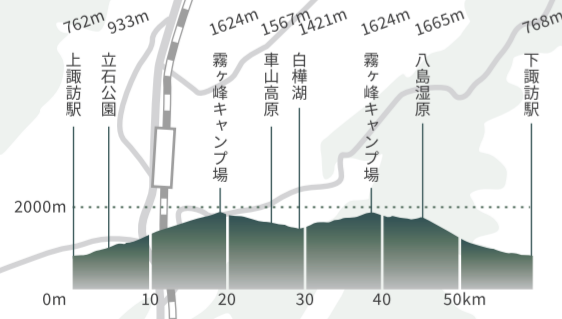
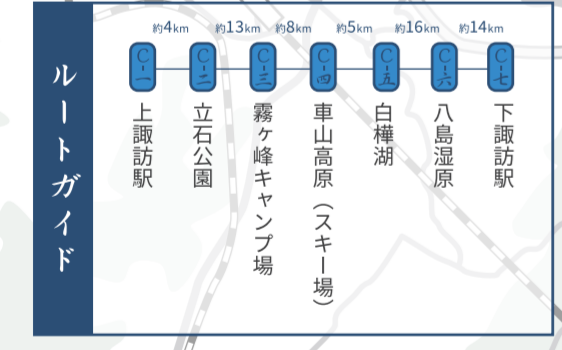
Table showing access by airplane (飛行機で越しの場合) from Saitama, Fukuoka, and Kobe to Suwa and Suwayama stations via bus and train.



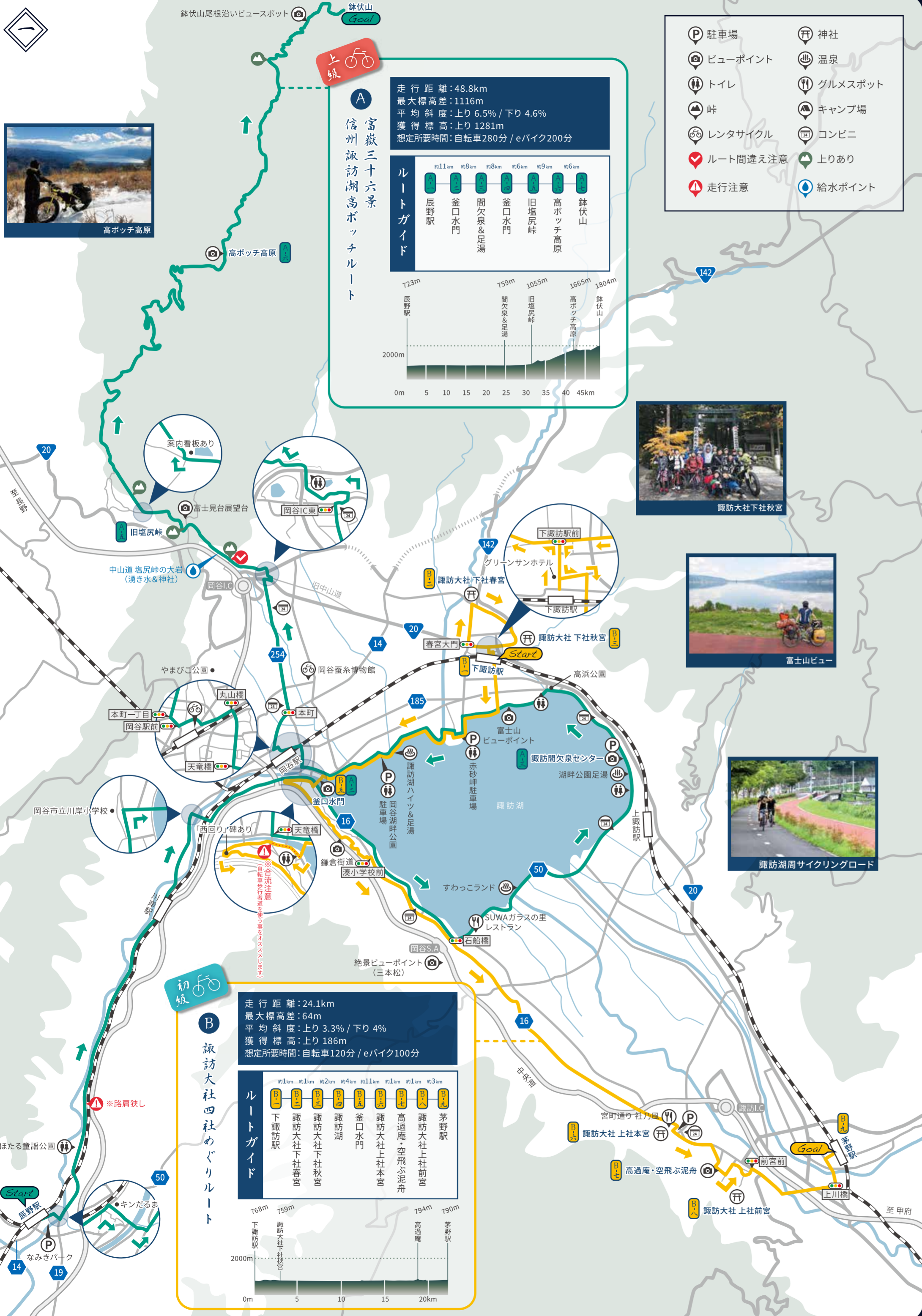
問い合わせ 長野県諏訪地域振興局商工観光課 TEL: 0266-57-2922



走行距離: 59.3km 最大標高差: 1041m 平均斜度: 上り 5.4% / 下り 6.1% 獲得標高: 上り 1544m 想定所要時間: 自転車320分 / eバイク220分



- Legend for symbols: P (Parking), S (Shrine), R (Rest), W (Well), T (Toilet), L (Luggage), G (Gas), M (Motel), B (Bus), C (Camp), S (Spot), U (Up), W (Water), etc.



A 富嶽三十六景 信州諏訪湖高ボッチルート

走行距離: 48.8km
最大標高差: 1116m
平均斜度: 上り 6.5% / 下り 4.6%
獲得標高: 上り 1281m
想定所要時間: 自転車 280分 / eバイク 200分

#11km	#8km	#8km	#6km	#9km	#6km
辰野駅	釜口水門	間欠泉&足湯	釜口水門	旧塩尻峠	高ボッチ高原

723m 759m 1055m 1665m 1804m

- 🅑 駐車場
- 🅒 ビューポイント
- 🅓 トイレ
- 🅔 峠
- 🅕 レンタサイクル
- 🅖 ルート間違え注意
- 🅗 走行注意
- 🅘 神社
- 🅙 温泉
- 🅚 グルメスポット
- 🅛 キャンプ場
- 🅜 コンビニ
- 🅝 上りあり
- 🅞 給水ポイント

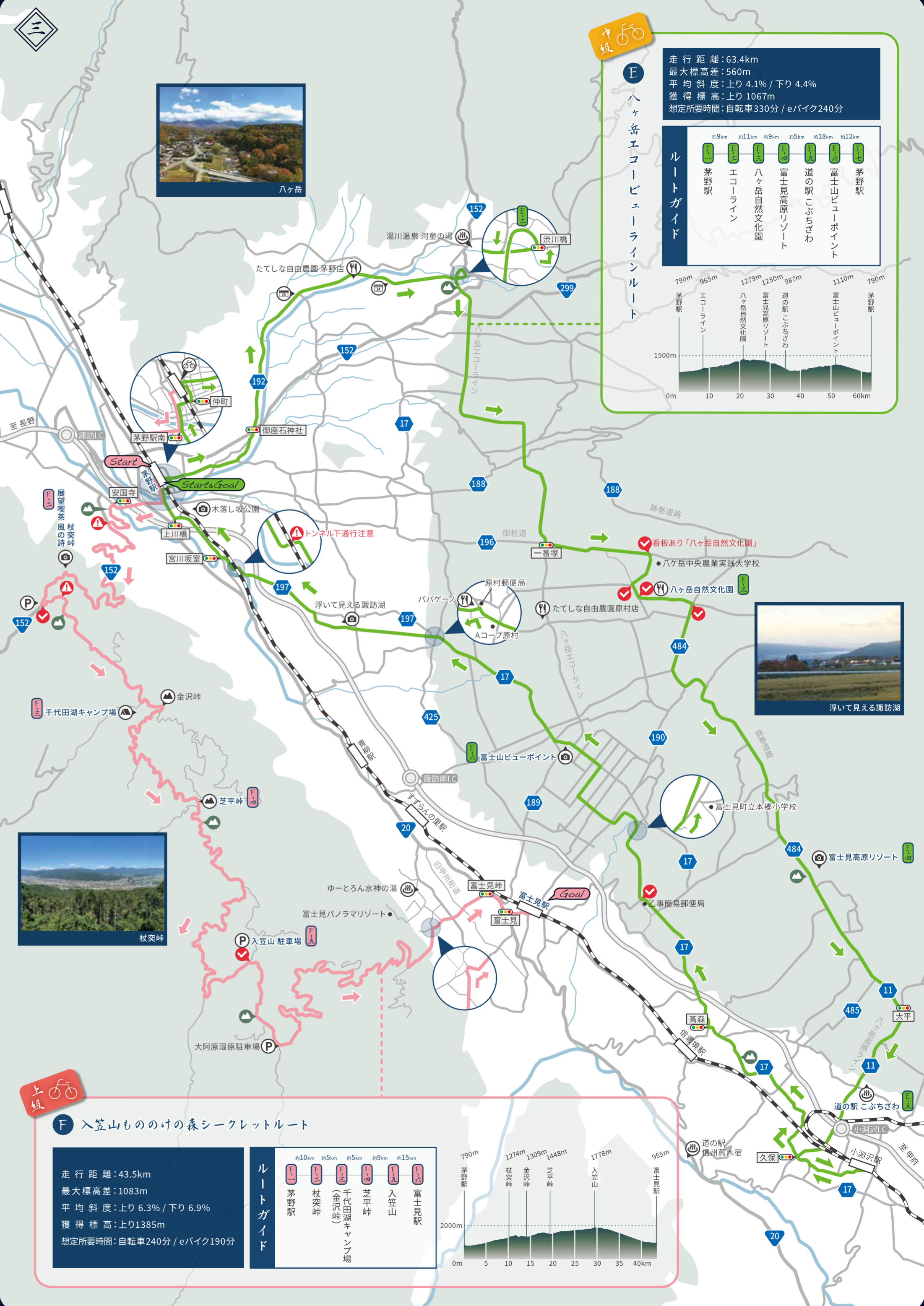
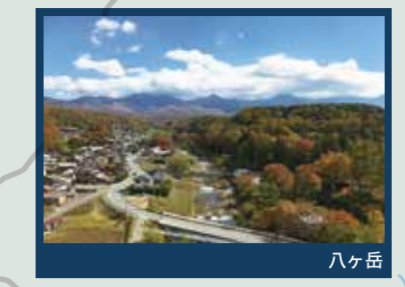


B 諏訪大社四社のぐりルート

走行距離: 24.1km
最大標高差: 64m
平均斜度: 上り 3.3% / 下り 4%
獲得標高: 上り 186m
想定所要時間: 自転車 120分 / eバイク 100分

#1km	#1km	#2km	#4km	#11km	#1km	#1km	#3km
下諏訪駅	諏訪大社下社春宮	諏訪大社下社秋宮	釜口水門	諏訪大社上社本宮	高過庵・空飛ぶ泥舟	諏訪大社上社前宮	茅野駅

169m 159m 794m 790m



E ハケ岳エコービューラインルート

走行距離: 63.4km
最大標高差: 560m
平均斜度: 上り 4.1% / 下り 4.4%
獲得標高: 上り 1067m
想定所要時間: 自転車 330分 / eバイク 240分

#9km	#11km	#9km	#5km	#18km	#12km
茅野駅	エコーライン	ハケ岳自然文化園	富士見高原リゾート	道の駅こぶちざわ	富士山ビューポイント

790m 965m 1279m 1250m 987m 1110m 790m



F 入笠山もののけの森シークレットルート

走行距離: 43.5km
最大標高差: 1083m
平均斜度: 上り 6.3% / 下り 6.9%
獲得標高: 上り 1385m
想定所要時間: 自転車 240分 / eバイク 190分

#10km	#5km	#5km	#9km	#15km
茅野駅	杖突峠	千代田湖キャンプ場	芝平峠	入笠山

790m 1274m 1309m 1448m 1778m 955m

